

Neodređeni lokalitet Franjevačke provincije Presvetoga Otkupitelja (F)

MUKA GOSPODINA NAŠEGA ISUSA KRISTA PO IVANU

(ČI)


(Iv 18, 1 – 19, 42)

F 6.18.

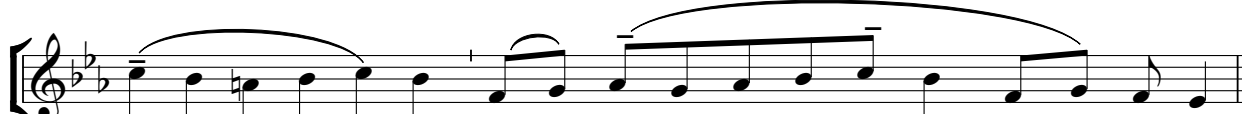
73

(prva varijanta)

Pjevač




Mu - ka Go - spo - di - na na - še - ga I - su - sa



Kri - - - sta po I - - - - - va - nu.

Pjevač (druga varijanta)



Mu - ka Go - spo - di - na na - še - ga I - - - -



-su - kr - sta po I - - - - - va - nu.

Pjevač (treća varijanta)



Mu - ka Go - spo - di - na na - še - ga I - - - - -



-su - kr - sta po I - - - - - va - nu.



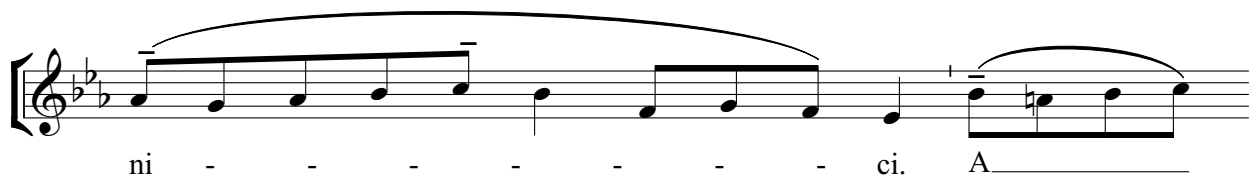
U o - no vrije - me: I - zi - đe I - sus sa svo - jim



u - če - ni - ci - ma na dru - gu stra - nu po - to - ka Ce - dro - na:_____



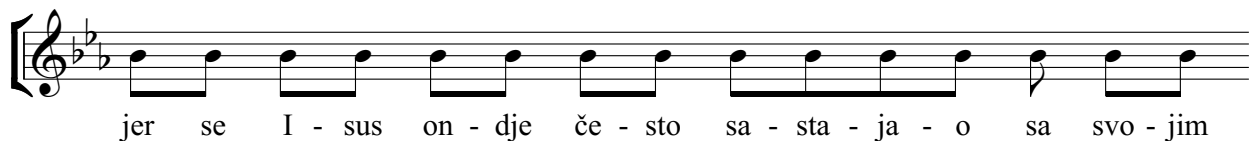
on - dje bi - ja - še vrt, u ko - ji u - đe I - sus i nje - go - vi u - če



ni - - - - - ci. A



po - zna - va - še to mje - sto i Ju - da, nje - gov iz - daj - nik, _



jer se I - sus on - dje će - sto sa - sta - ja - o sa svo - jim



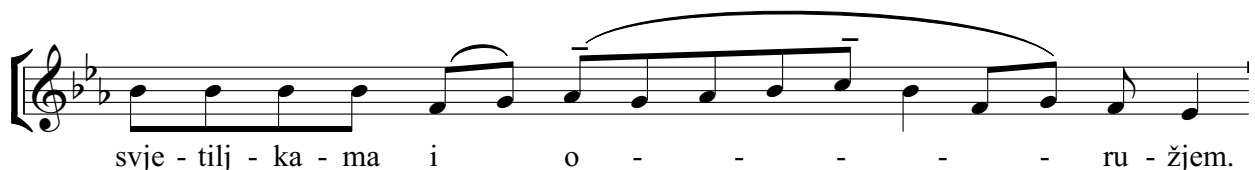
u - će - ni - - - - - ci - ma. Ju - da on - da



u - ze će - tu i stra - ža - re od sve - će - ni - čkih gla - va - ra



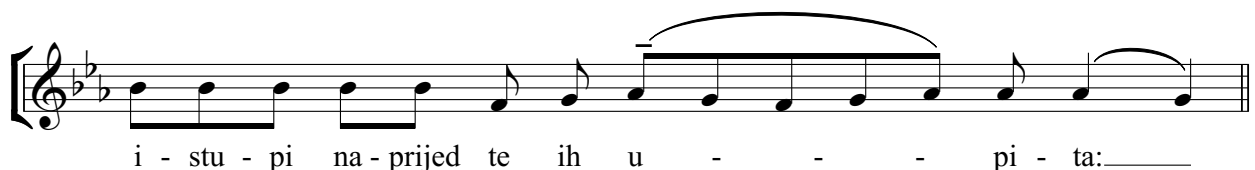
i fa - ri - ze - ja ___ te do - đe o - na - mo sa zu - blja - ma, _




svje - tilj - ka - ma i o - - - - - ru - žjem.



A I - sus, zna - ju - ć i sve što će s njim bi - ti,




i - stu - pi na - prijed te ih u - - - - - pi - ta: ___



Isus "Ko - - - - - ga tra - - - - - ži - te?" ___

Pjevač

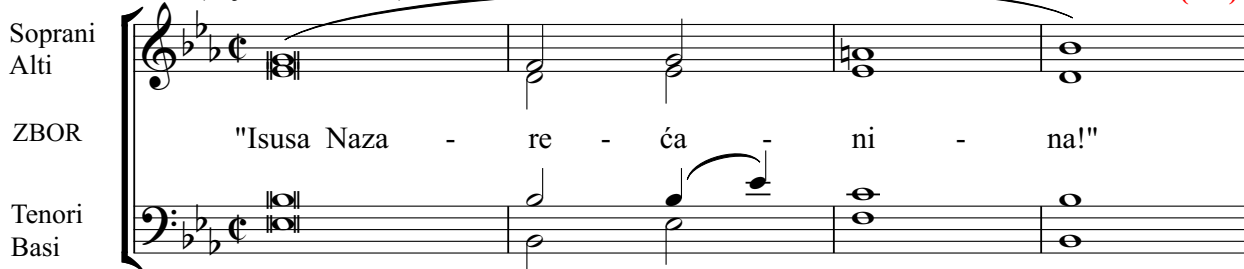


Od - go - - - - - vo - re - mu:_____

(Svjetina — Turba)

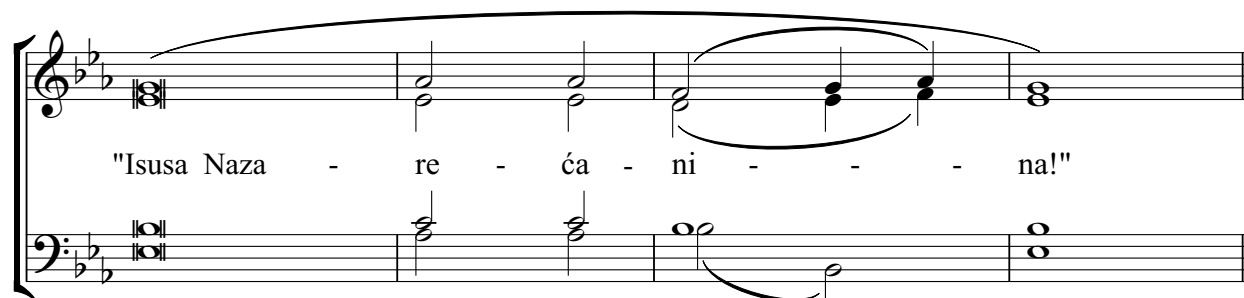
(OC)

Soprani
Alti



ZBOR "Isusa Naza - re - ća - ni - na!"

Tenori
Basi



"Isusa Naza - re - ća - ni - - - - na!"

Pjevač

Isus



Ka - že im I - sus:_____ "Ja_____ sam!"_

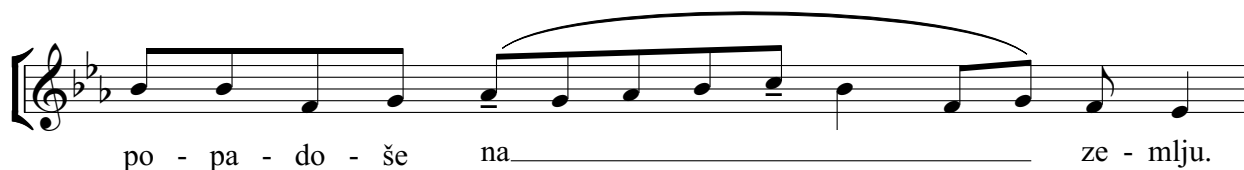
Pjevač



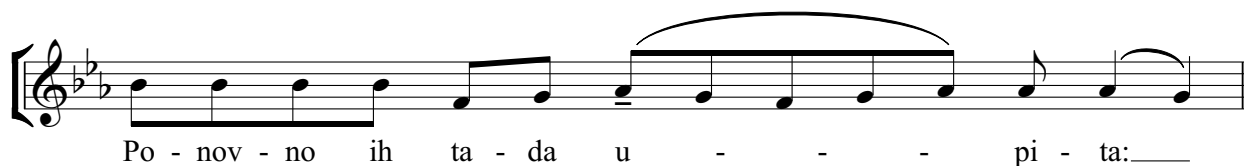
A_____ sta - ja - še snji - ma i Ju - da, nje - gov iz - da - ji - ca._____



Kad im, da - kle, re - če: "Ja sam!"— o - ni us - tu - ko - še i



po - pa - do - še na_____ ze - mlju.



Po - nov - no ih ta - da u - - - - pi - ta:_____

Isus

"Ko - - - - ga tra - - - - ži - te?"

Pjevač

O - ni od - go - - - - vo - re.

Soprani
Alti

ZBOR

Tenori
Basi

"Isusa Naza - re - ća - ni - na!"

"Isusa Naza - re - ća - ni - - - - na!"

Pjevač

Isus

I - sus od - vra - ti: "Re - - - - koh vam

da sam ja. A - ko da - kle me - ne tra - ži - te,


pu - sti - te o - ve da o - - - - du"

Pjevač

— da se i - spu - ni riječ ko - ju re - če:



"Ne iz - gu - bih ni je - dno - ga od o - nih ko - je si mi



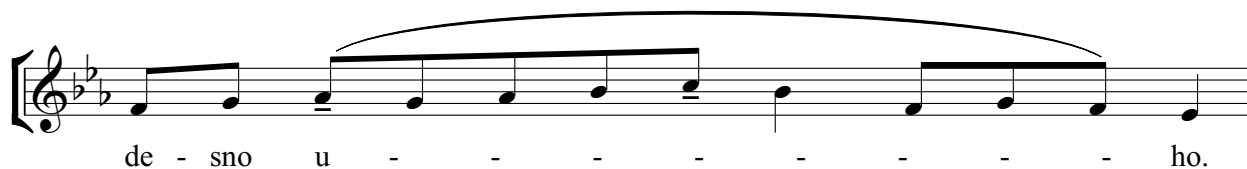
da - - - o." A Ši - mun Pe - tar iz - vu - će mač



ko - ji i - ma - še u - za - se pa u - da - ri slu - gu



ve - li - kog sve - će - ni - ka i od - sje - će mu



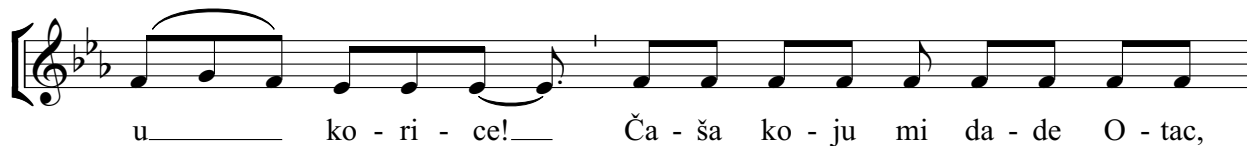
de - sno u - - - - - ho.



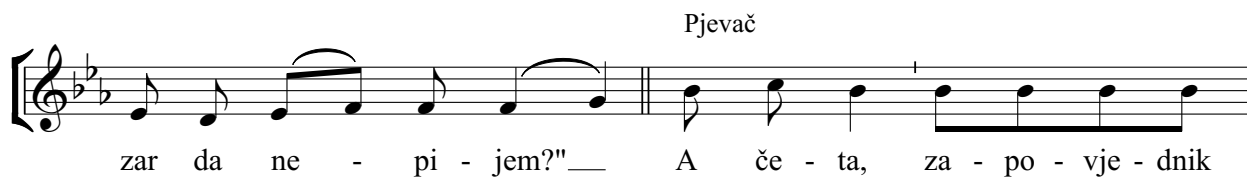
Slu - ga se zva - o Mal - ko. Na - to I - sus re - će



Pe - - - tru: Isus "Dje - - - ni mač svoj



u ko - ri - ce! Ča - ša ko - ju mi da - de O - tac,



Pjevač zar da ne - pi - jem?" A če - ta, za - po - vje - dnik



i ži - dov - ski stra - ža - ri u - hva - ti - še I - su - sa

te ga sve - - - - - za - še.

Od - - ve - do - še ga naj - pri - je kA - ni, jer on

bi - ja - še tast Kaj - fe, ve - li - kog sve - će - ni - ka o - ne

go - - - - - di - ne. Kaj - fa pak bi - ja - še

o - naj ko - ji da - de sa - vjet Ži - do - vi - - - - ma:___

Kajfa

"Bo - lje da je - dan čo - vjek u - mre za na - - - - rod."

Pjevač

Za ___ I - su - som su i - šli Ši - mun Pe - tar

i dru - gi u - - - - - če - nik.

Taj u - će - nik bi - ja - še po - znat s ve - li - kim sve - će - ni - kom___

pa s I - su - som u - đe u dvo - ri - šte ve - li - kog sve - će - ni - ka.

Pe - tar je sta - ja - o va - ni kod vra - - - ta.

Ta - - da taj dru - gi u - če - nik, zna - nac ve - li - kog

sve - će - ni - ka, i - zi - đe i re - će vra - ta - ri - ci

te u - ve - de Pe - - - - tra. Na - to će

slu - ški - nja, vra - ta - ri - ca Pe - - - - tru:

Sluškinja

"Da ni - si i ti od u - če - ni - ka to - ga čo - vje - ka?"

Pjevač

Petar

On od - - - - vra - ti: "Ni - sam!"

Pjevač

A sta - ja - hu on - dje slu - ge i stra - ža - ri,

ras - pi - ri - va - hu že - ra - vi - cu, jer bi - ja - še stu - de - no,

i gri - ja - hu se. A snji - ma sta - ja - še i Pe - tar

i gri - - - ja - še se.

Ve - li - ki sve - će - nik za - pi - ta I - su - sa o nje - go - vim

u - će - ni - ci - ma i o nje - go - vu na - u - ku.

Od - go - vo - ri mu I - - - sus:

Isus

"Ja sam jav - no go - vo - ri - o svije - tu.

U - vijek sam na - u - ča - va - o u si - na - go - gi i u Hra - mu

gdje se sku - plja - hu svi Ži - do - vi. Ni - šta ni - sam

go - vo - ri - o taj - no. Za - što me - ne pi - taš?

Pi - taj o - ne ko - ji su slu - ša - li što sam im go - vo - ri - o.

O - ni, e - to, zna - ju što sam go - vo - ri - o.

Pjevač



Na te nje-go-ve rije-ći je-dan od stra-ža-ra u-da-ri



I-su-sa po o-bra-zu, go - - - - vo-re-ći:

Stražar



"Ta-ko li od-go-va-raš ve-li-kom sve-će-ni-ku?"

Pjevač



Od-go-vo-ri-mu I-sus: "A - - - -"

Isus



-ko sam kri-vo re-ka-o do-ka-ži da je kri-vo!

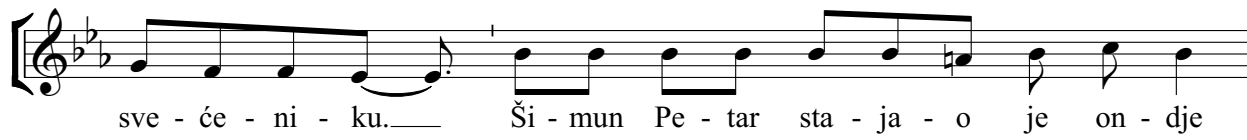


A-ko li pra-vo, za-što me u-da-raš?"

Pjevač



A-na ga za-tim po-sla sve-za-na Kai-fi, ve-li-kom



sve-će-ni-ku. Ši-mun Pe-tar sta-ja-o je on-dje



i gri - - - - ja-o se.



Re - - - - ko-še mu:

Soprani
Alti

ZBOR

Tenori
Basi

"Da ni - si i ti



od njegovih u - će - ni - - - ka?"

Pjevač

Petar

On za - - - nije - ka: "Ni - sam!"

Pjevač

Na - to će je - dan od slu - gu ve - li - kog sve - će - ni - ka, _

ro - đak od o - no - ga ko - je - mu Pe - tar od - sje - će

Sluga

u - - - ho: "Ni - sam li te ja vi - di - o

Pjevač

u vr - tu snji - me?" I o - pet za - nije - ka Pe - tar.

O-dmah za tim pje - ta - o za - pje - va. Od Kaj - fe

od - ve - do - še I - su - sa u dvor u - pra - vi - te - ljev.

Bi - lo je ra - no ju - - - - - tro.

No o - ni ne u - do - še, da se ne - o - ka - lja - ju,

već da mo - gu bla - go - va - ti pa - shu. Pi - lat ta - da i - zi - đe

pred njih i u - - - - - pi - ta:

Pilat

"Ka - kvu tu - žbu iz - no - si - te pro - tiv o - vo - ga čo - vje - ka?"

Pjevač

Od - go - - - - - vo - re mu:

Soprani
Alti

ZBOR

Tenori
Basi

"Kad on ne bi bi - o zlo - či - nac,"

ne bismo ga pre - da - li te - - - bi."

Pjevač

Re - če im na to Pi - - - lat: "Uz - mi - te ga vi

Pilat

i su - di - te mu po svom Za - - - ko - nu!"__

Pjevač

Od - go - vo - ri - še mu Ži - - - do - vi:___

Soprani
Alti
ZBOR

"Nama nije do - pu - šte - no

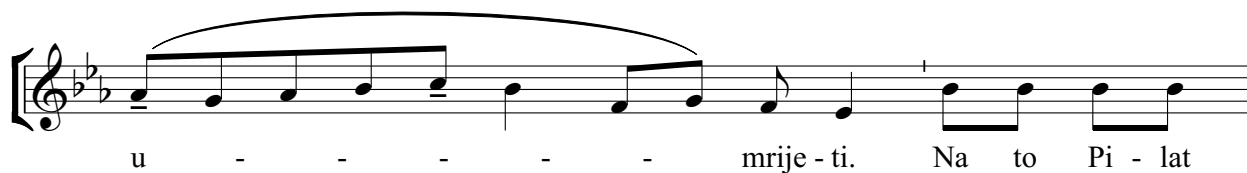
Tenori
Basi

niko - ga po - gu - bi - - ti"

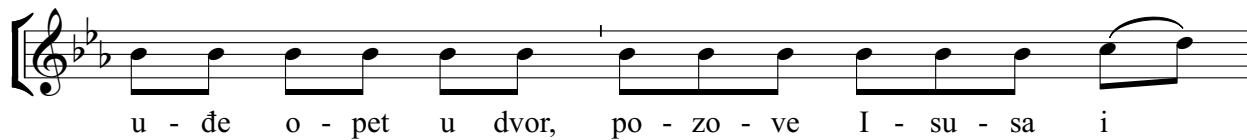
Pjevač

- da_____ se is - pu - ni riječ I - su - so - va_____

ko - jom je o - zna - či - o ka - kvom će smr - ću




u - - - - - mrije - ti. Na to Pi - lat



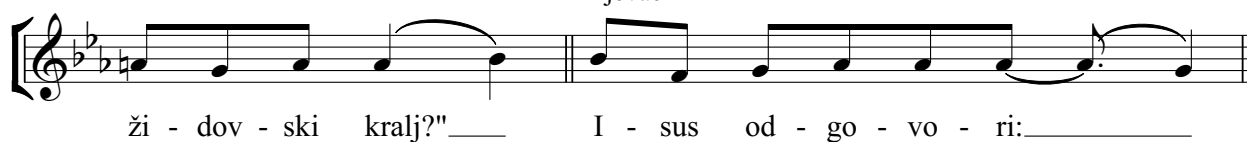
u - đe o - pet u dvor, po - zo - ve I - su - sa i

Pilat



u - - - - - pi - ta ga:___ "Je si li ti

Pjevač

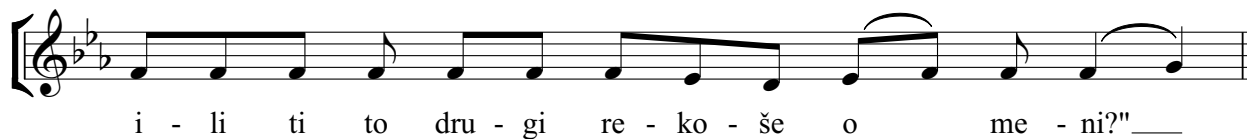


ži - dov - ski kralj?"___ I - sus od - go - vo - ri:___"

Isus

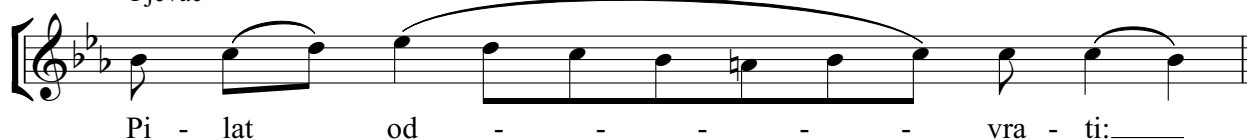


"Go - - - - - vo - riš li ti to sam od se - be



i - li ti to dru - gi re - ko - še o me - ni?"___"

Pjevač



Pi - lat od - - - - - vra - ti:___"

Pilat



"Zar sam ja Ži - dov?___ Tvoj na - rod i gla - va - ri sve - će - ni - čki



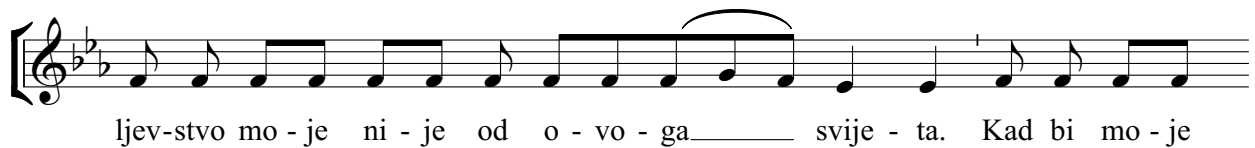
pre - da - do - še te me - ni. ___ Što si u - či - ni - o?"___"

Pjevač

Isus



Od - go - vo - ri I - - - - - sus:___ "Kra - - -"



ljev-stvo mo - je ni - je od o - vo - ga _____ svije - ta. Kad bi mo - je



kra - ljev - stvo bi - lo od o - vo - ga svije - ta, mo - ji bi se



voj - ni - ci bo - ri - li da ne bu - dem pre - dan Ži - do - vi - ma.____



A - li kra - ljev - stvo mo - je ni - je o - - - dav - de."____

Pjevač



Na to mu re - će Pi - - - - - lat:____


Pilat

Pjevač



"Ti si, da - kle, kralj?"____ I - sus od - go - vo - ri:____

Isus



"Ti _____ ka - žeš! Ja _____ sam kralj!"



Ja sam se za - to ro - di - o i do - ša - o na svijet____

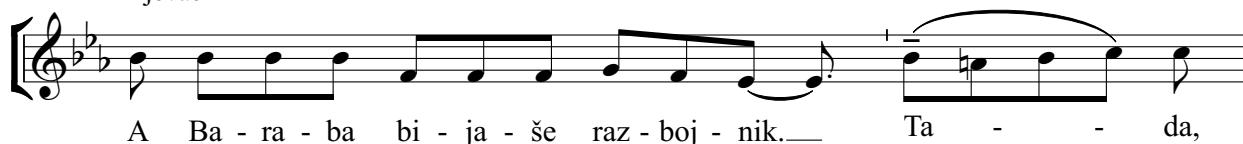


da svje - do - čim za i - sti - nu.____ Tko je god od is - ti - ne____



slu - - - ša moj _____ glas."____

Pjevač



A Ba - ra - ba bi - ja - še raz - boj - nik. Ta - - da,



da - kle, Pi - lat u - ze i iz - bi - če - va I - su - sa.



A voj - ni - ci sple - to - še vije - nac od tr - nja i sta - vi - še



mu ga na gla - vu; i za - o - gr - nu - še ga



skr - le - tnim pla - - - - štem. I pri - la - ža - hu



k nje - mu i go - - - - vo - ra - hu:

Soprani
Alti

ZBOR

"Zdravo, kra - lju ži - dov - ski!"

Tenori
Basi

"Zdravo, kra - lju ži - dov - ski!"

Pjevač



I u - da - ra - hu ga po o - bra - zi - ma. Pi - lat po - nov - no i - zi - đe

Pilat

i re - - - - - če im:___ "E - vo vam ga

iz - vo - dim___ da zna - te: ne na - la - zim na nje - mu

ni - ka - kve kri - vi - - - - - ce."___

Pjevač

I - - - - - zi - đe ta - da I - sus s tr - no - vim vijen - cem u skr - le - tnom

pla - štu, a Pi - lat im ka - - - - - že:___

Pilat

"E - vo čo - - - - - vje - ka!"___

Pjevač

I kad ga u - gle - da - še gla - va - ri sve - će - ni - čki i

stra - ža - ri,___ po - vi - - - - - ka - še:___

Soprani
Alti

ZBOR

Tenori
Basi

"Raspni, ra - - - - - spni!"

"Raspni, ra - - - - spni!"

Pjevač

Ka - že im Pi - - - - lat:___

Pilat

"Uz - mi - te ga vi i ras - pni - te,___ jer ja ne na - la - zim na

nje - mu kri - vi - - - - ce."___

Pjevač

Od - go - vo - ri - še mu Ži - - - - do - vi:___

Soprani
Alti

ZBOR

Tenori
Basi

"Mi imamo Zakon i po Zakonu mo - ra u - mrije - ti,

jer se pravio Si - nom Bo - - - žjim."

Pjevač

Kad je Pi - lat ču - o te rije - či,

još se ve - ćma pre - stra - ši, pa po - nov - no u - đe u dvor

i ka - že I - - - - su - su:

Pilat Pjevač

"O - da - kle si ti?" No I - sus mu ne da - de od - go - vo - ra.

Ta - da mu Pi - lat re - - - - će:

Pilat

"Zar me - ni ne od - go - va - raš? Ne znaš li da i - mam vlast da te

pu - stim i da i - mam vlast da te ra - za - pnem?"

Pjevač

Od - go - vo - ri mu I - - - - sus:

Isus

"Ne - - - bi i - ma - o na - da - mnom ni - ka - kve

vla - sti da ti ni - je da - no o - - do - zgor.



Zbog to - ga ve - ċi grijeh i - ma o - naj____

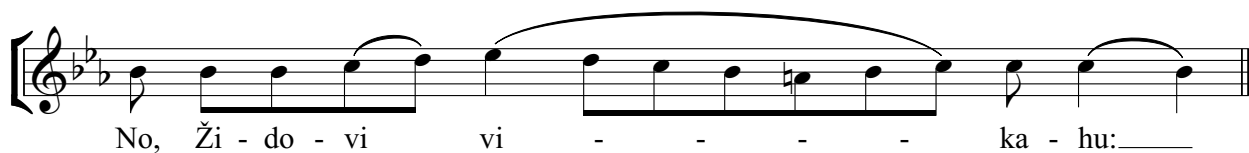


ko - ji me pre - da - o te - - - bi."____

Pjevač



Od ta - da je Pi - lat na - sto - ja - o pu - sti - ti ga.____



No, Źi - do - vi vi - - - ka - hu:____

Soprani
Alti

ZBOR

Tenori
Basi

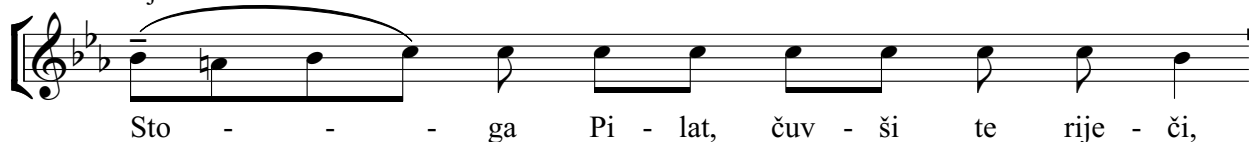


"Ako ovoga pustiš, nisi pri - ja - telj ce - za - ru.



Tko god se pravi kraljem, proti - vi se ce - za - ru."

Pjevač



Sto - - - ga Pi - lat, ċuv - ši te rije - ċi,



iz - ve - de I - su - sa i po - sa - di ga na su - da - ċku

sto - li - cu na mje - sto ko - je se zo - ve Li - to - stro - tos, —

he - brej - ski Ga - - - ba - ta, — a bi - ja - še

u - pra - vo pri - pra - va za Pas - hu, o - ko še - ste u - re —

i ka - že Ži - - - do - vi - ma: —

Pilat

"E - vo, kra - lja va - - - še - ga!" —

Pjevač

O - ni na to po - vi - - - ka - še: —

Soprani
Alti

ZBOR

Tenori
Basi

"Ukloni! U - - - klo - ni!"

Raspni ga! - Ra - - - spni ga!"

Pjevač Pilat

Ka - že im Pi - - - - lat:___ "Zar kra - lja

Pjevač

va - še - ga da ra - za - pnem?"___ Od - go - vo - ri - še

gla - va - ri sve - - - - - će - ni - čki:___

Soprani
Alti

ZBOR

Tenori
Basi

"Mi ne - ma - mo kra - lja,

mi nemamo kralja o - sim ce - za - ra!"

Pjevač

Ta - da im ga pre - da da se ra - za - pne._ U - ze - še, da - kle,

I - su - sa, a on, no - se - ći svoj križ, u - zi - đe na mje - sto

zva - no Lu - banj - sko,___ he - brej - ski Gol - - - - go - ta.



On - dje ga ra - za - pe - še, a s njim i dru - gu dvo - ji - cu,



s je - dne i dru - ge stra - ne, a I - su - sa u sre -



di - - ni. A na - pi - sa Pi - lat i nat - pis



te ga po - sta - vi na križ. Bi - lo je na - pi - sa - no:



"I - sus Na - za - re - ća - nin, kralj ži - - - - dov - ski."



Taj su nat - pis či - ta - li mno - gi Ži - do - vi, jer mje - sto



gdje je I - sus bi - o ra - spet bi - ja - še bli - zu gra - da, a bi - lo je



na - pi - sa - no he - brej - ski, la - tin - ski i gr - - - - čki.



Na - to gla - va - ri sve - će - ni - čki re - ko - še Pi - - - - la - tu:

Soprani
Alti

ZBOR

"Nemoj pisati: 'kralj ži - dov - ski',

Tenori
Basi

nego da je on rekao: 'kralj sam ži - dov - ski!'"

Pjevač

Pi - lat od - go - - - - - vo - ri:___

Pilat

"Što na - pi - sah, na - - - - pi - sah!"___

Pjevač

Voj - - ni - ci pak, po - što ra - za - pe - še I - su - sa,___

u - ze - še nje - go - ve ha - lji - ne___ i raz - dije - li - še ih na

če - ti - ri dije - la, — sva - kom voj - ni - ku po

di - - - - - o. A u - ze - še i

do - nju ha - lji - nu, ko - ja bi - ja - še ne - ši - ve - na,

ot - ka - na u ko - ma - du o - do - zgor do do - lje.

Re - ko - še za - to me - đu so - bom:

Soprani
Alti

ZBOR "Ne de - ri - - mo - je,

Tenori
Basi

nego bacimo za nju kocku, pa ko - me do - pa - dne" -

Pjevač

- da se is - pu - ni Pi - smo ko - je ve - - - li:

usporeno i zanosno

Raz - dije - li - še me - đu se ha - lji - ne mo - je,

za o - dje - ću mo - ju ba - ci - še ko - - cku.

I voj - ni - ci u - či - ni - še ta - ko. Uz križ

I - su - sov sta - ja - hu maj - ka nje - go - va, za - tim se - stra

nje - go - ve maj - ke, Ma - ri - ja Kle - o - fi - na

i Ma - ri - ja Mag - da - le - - - - - na.

Kad I - sus vi - dje maj - ku i kraj nje u - če - ni - ka

ko - ga je lju - bi - o, re - će maj - - - - - ci:

Isus

"Že - - - - - no! E - vo ti

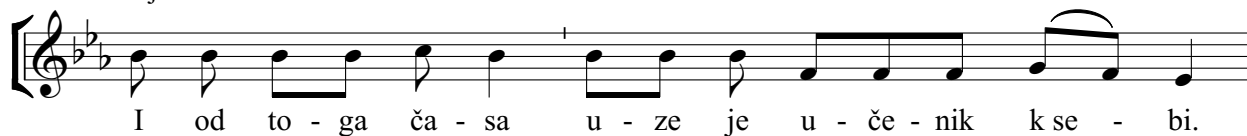
Pjevač

si - - - - - na!" Za - tim re - će u - če - ni - ku:

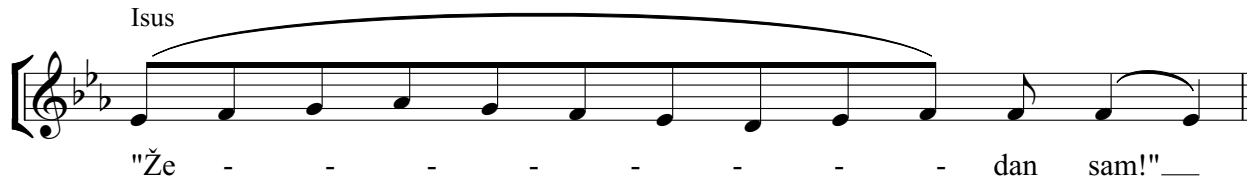
Isus

"E - - - - - vo ti maj - - - - - ke!"

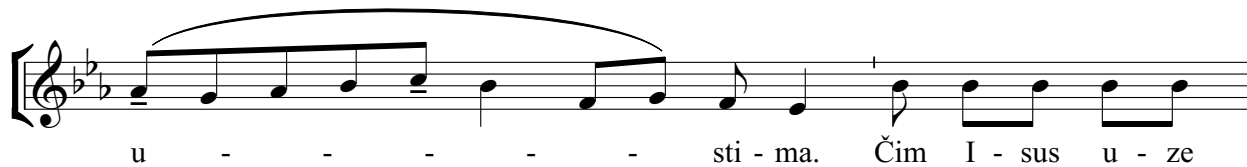
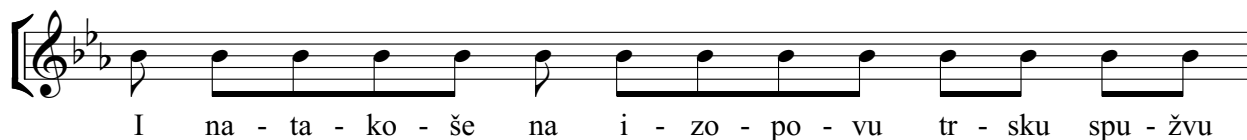
Pjevač



Isus



Pjevač



Isus



Pjevač

spori je



(Ovdje svi kleknu
i ostanu kratko u tišini.)



Ka - ko bi - ja - še Pri - pra - va, da ne bi tije - la o - sta - la



Ži - do - vi za - mo - li - še Pi - la - ta da se ra - spe - ti - ma pre - bi - ju



go - lije - ni pa da se ski - - - - - nu.



Do - - - - - do - še, da - kle, voj - ni - ci i pre - bi - še go - lije - ni



pr - vo - me i dru - go - me ko - ji su s I - su - som bi - li ra - spe - ti.



Ka - - - - - da do - - - - - do - še do I - su - sa i vi - dje - še



da je već u - mro, ne pre - bi - še mu go - lije - ni, ne - go mu



je - dan od voj - ni - ka ko - pljem pro - bo - de re - bra i o - dmah



po - te - će krv i vo - - - - - da. O - - - - - naj



ko - ji je to vi - di - o, svje - do - či, i is - ti - ni - to je




svje - do - čan - stvo nje - - - - go - vo. On zna da



go - vo - ri is - ti - nu da i vi vje - ru - je - te, jer se to do - go - di - lo



da se i - spu - ni Pi - smo: Ni - je - dna mu se kost ne - će slo - mi - ti.



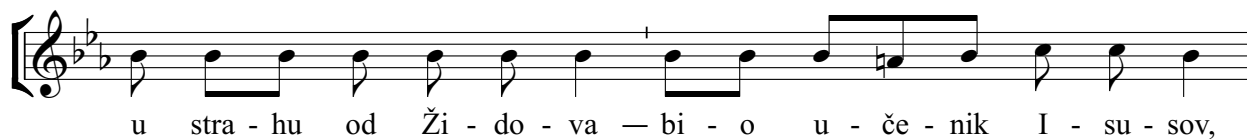
I dru - go o - pet Pi - smo ve - li: Gle - dat će o - no - ga ko - ga su



pro - - - - bo - li. Na - kon to - ga



Jo - sip iz A - ri - ma - te - je, ko - ji je - kri - o - mi - ce,



u stra - hu od Ži - do - va - bi - o u - če - nik I - su - sov,



za - mo - li Pi - la - ta da smi - je ski - nu - ti tij - lo I - su -

so - - - - vo. I do - pu - sti mu Pi - lat.

Ta - ko Jo - sip o - de i ski - ne I - su - so - vo tije - -

- - - lo. Do - - - đe i Ni - ko - dem,

- o - naj ko - ji je o - no pri - je bi - o do - ša - o k I - su - su no - ću -

i do - ne - se sa so - bom o - ko sto li - ba - ra smje - se smir - ne

i a - lo - ja. U - ze - še, da - kle, tije - lo I - su - so - vo

i po - vi - še u po - vo - je s mi - ri - si - ma, ka - ko je u

Ži - do - va o - bi - čaj za u - - - - kop.

A na mje - stu gdje I - sus bi ras - pet

bi - ja - še vrt i u vr - tu no - vi grob, u ko - ji još ni - tko

ne bi - ja - še po - - - - lo - žen.

On - dje, da - kle, zbog ži - dov - ske Pri - pra - ve, — jer grob

usporeno
bi - ja - še bli - zu, po - lo - že I - - - su - sa.

Analize i napomene — Komentari br. 73